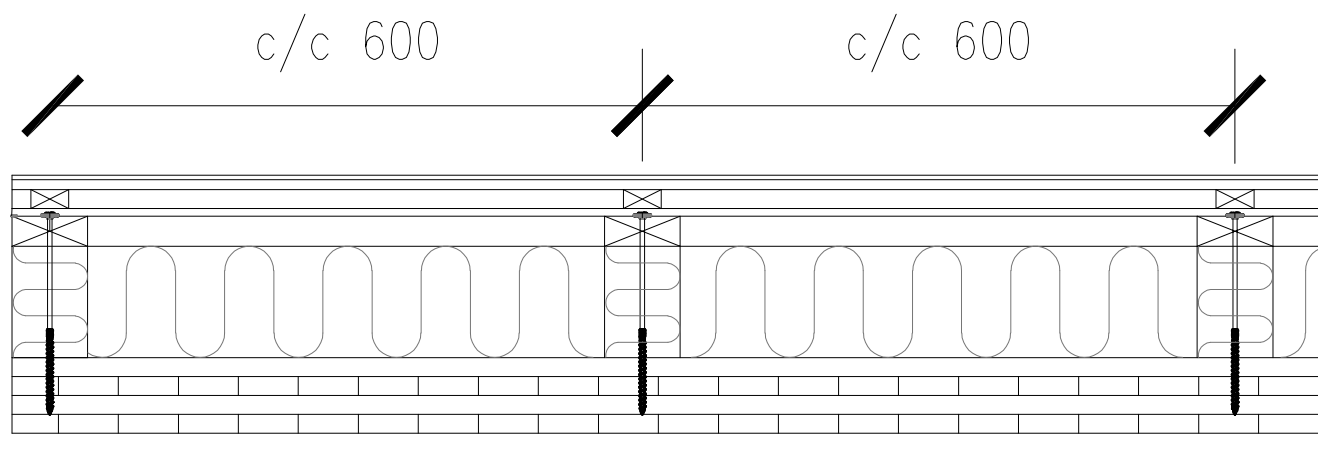


### Ydervægge:

- Træbeklædning som f.eks. klink
- 25mm trykimp. klemliste
- 10mm Vindplade eller 40mm Woodfiber TOP vindspærre
- 40mm Limtræsstolpe forankret jf. ingeniør.
- Tykkelse Hotwall stolpe jf. projekt
- Montageskruer jf. montagevejledning
- Indblæst isolering mellem stolper - Woodfiber AIR
- 100mm bagmur i letbeton eller CLT element.



### STARK & BECH

Rådgivende Tegnestue

Ringgade 15, 6500 Vojens

Tlf.: 28 76 90 27

Mail: starkbech@gmail.com

Emne: **Vandret Snit**

Mål: **1:10**

Dato: **01.05.2020**

Tykkelse HotWall stolpe	Lambda Kerne	Lambda Bæreliste	U-Værdi	Samlet Lambda $\lambda$ (W/mK)	HotWall Stolper
100mm.	0,04	0,12	0,5460	0,0546	
200mm.	0,04	0,12	0,2310	0,0462	
240mm.	0,04	0,12	0,1880	0,0451	
300mm.	0,04	0,12	0,1460	0,0438	
400mm.	0,04	0,12	0,1070	0,0428	

Tegn. nr.: **4.02**